

FACHBEREICH 1: STUDIENGANG GEOINFORMATION UND KOMMUNALTECHNIK

Der Studiengang Geoinformation und Kommunaltechnik (GeKo) ist ein querschnittsorientierter Studiengang an der Schnittstelle zwischen der klassischen Geoinformation und der angewandten Kommunaltechnik.

Die Professoren des Studiengangs zeigen eine deutliche Forschungsorientierung.

Durch den interdisziplinären Ansatz der Professorengruppe ist eine Vernetzung der Kompetenzen im Bereich der geografischen Informationstechnologie, der Kommunaltechnik sowie des Umwelt- und Infrastrukturmanagements gesichert.

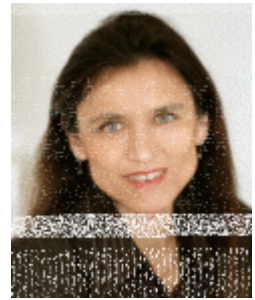
FORSCHUNGSSCHWERPUNKT / KNOW-HOW

1. Geoinformation
2. Geodatenerfassung
3. Erneuerbare Energien – Standort und Potentialanalysen
4. Vermessung
5. Facility Management
6. Städtebau, Stadtplanung und Landmanagement
7. Technische Infrastruktur
8. Straßenbau und Verkehr
9. Siedlungswasserwirtschaft

PROJEKTBEISPIELE

1. SUN-AREA: Entwicklung eines Solardach Potentialkatasters auf der Basis von hochaufgelösten Luftbildern oder Laserscannerdaten
2. ERNEUERBAR KOMMI!: ganzheitliche Potentialanalyse für Erneuerbare Energien auf der Basis von bereits vorhandenen Geodaten
3. DORF KOMMI! – Ein Leitfaden für Kommunen mit dem Ziel, Dörfer zu beleben und Flächen zu sparen
4. GIS-gestützte Standortanalyse für Windkraftanlagen

Kontakt



Prof. Dr. Martina Klärle
Prodekanin

Nibelungenplatz 1
60318 Frankfurt am Main

069 1533-2778
martina.klaerle@fb1.fh-
frankfurt.de

www.fh-frankfurt.de



Ansprechpartner

Regionen außerhalb BW & RP

Dominik Ammann

Olgastraße 95 - 101
89073 Ulm

Tel.: 0731 173-310
ammann@ulm.ihk.de

Top-Wissenschaft.de

Unternehmen trifft Wissenschaft
Ein Angebot der Industrie- und
Handelskammern in Baden-
Württemberg und Rheinland-Pfalz

Top  Wissenschaft
suchen und finden